

V90 - V99

(LEDER NUR BEI DEN STUHLSERIEN ALUMEDIC LTD. ALUMEDIC LTD S. ALUMEDIC LTD S COMFORT, TITAN LTD, TITAN LTD S, TITAN LTD S COMFORT, W³, W-LOUNGE LOW UND HIGH, W-LOUNGE LOW UND HIGH ONE SEATER)

Herkunft

Europäisches Bullenleder,
offenporiges Glattleder ohne
Pigmentschicht

Stärke

1,2 - 1,4 mm

Biegefestigkeit

50.000 Knickungen

Lichtechtheit

Note 2

Reibechtheit

Nass 3, Trocken 3 - 4

Reißfestigkeit

Note 20

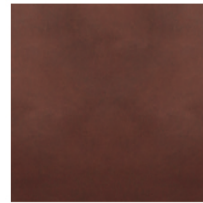
Brandschutzklasse

BS 5852-1 / BS 5852-2
EN 1021-1 / EN 1021-2

Farbänderungen durch
Benutzung/Reibung möglich



V90



V99